

令和2年12月9日（水）配信

**「歯の根むし歯」は万病の元。気づいた時からのケアが大切！
新作動画『放っておくとたいへん！ 歯の根むし歯』公開しました**

日本歯科医師会では、歯と口の健康の重要性などを啓発する動画番組（5～7分程度）を、ホームページ内の「日歯 8020 テレビ」に掲載しています。

このほど、放っておくと複数の歯を失う原因となるだけでなく、全身の病気に関連する歯周病を引き起こし、要介護に至る危険性もある「歯の根むし歯（＝根面う蝕）」について、その予防法などを伝える新作動画『放っておくとたいへん！ 歯の根むし歯』を公開しました。



歯の根むし歯から始まる全身の健康への影響

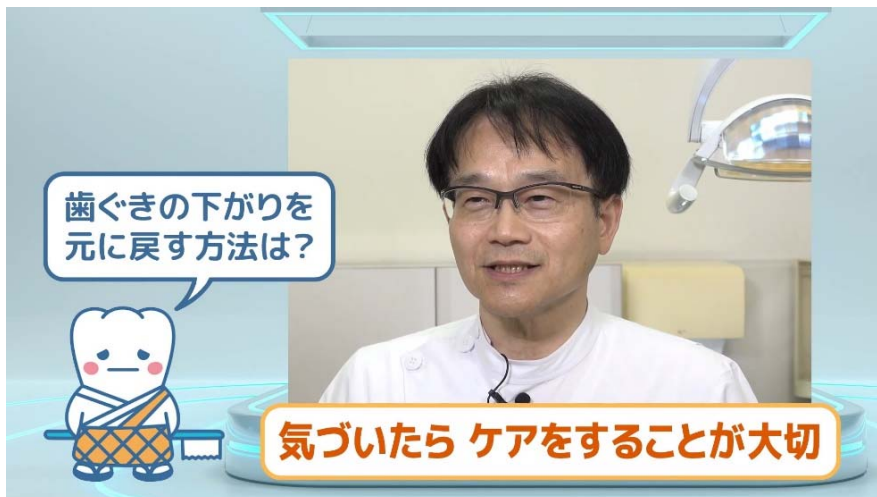
加齢に伴って増える傾向にある歯ぐきの下がり。30代から増え始め、40代では8割の人に見られます。歯ぐきが下がり、歯の根元の象牙質がむき出しになると「歯の根むし歯」のリスクも増大します。

愛知学院大学歯学部保存修復学講座特殊診療科教授の富士谷盛興氏が監修した本動画では、「食後5分以内のうがい」や「二段階磨き」により、効果的な歯の根むし歯の予防法について紹介しています。



「二段階磨き」で歯の根むし歯を予防

富士谷氏は歯ぐきの下がりやを元に戻す方法はないため、気づいた時からケアすることが大切であると説明しています。



「歯の根むし歯」について説明する富士谷氏

■動画 URL 「放っておくとたいへん！ 歯の根むし歯」(5分31秒)

・日本歯科医師会 HP「日歯 8020 テレビ」

<https://www.jda.or.jp/tv/98.html>

・日本歯科医師会公式チャンネル

<https://www.youtube.com/user/dent8020>

.....

●問い合わせ先

公益社団法人日本歯科医師会 広報課

TEL : 03-3262-9322

FAX : 03-3262-9885

日本歯科医師会ホームページ <https://www.jda.or.jp/>

